



【村委託事業】 除雪サービス 実施中

社会福祉協議会では村から委託を受け、高齢者や障がい者など、**自力では除雪が困難な世帯**を対象に、「除雪サービス」を実施しています。今年度はこれまでに20件の依頼があり、作業員を派遣してきました。利用には条件がありますがまずはお相談ください。

《利用について》

- 地域福祉係まで電話にてご依頼ください。
- 利用者負担はありません（無料）。
- 除雪可能な場所は玄関、屋根の下、オイルタンク周辺等の生活稼働域に限ります。
- 小屋や車庫の周辺、空き家は対象外です。

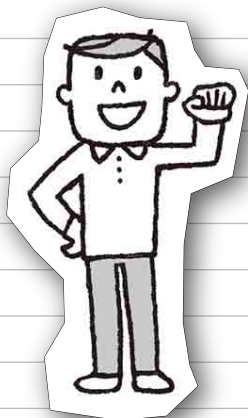


おしえて!

ケアマネジャー
さん!!

「毎日介護介護・・・たまにはリフレッシュしたい!」

そんな時は **凄腕ケアマネジャー** がお手伝いします!



本来であれば、ご家族等を自宅で介護されている方々を対象に、日帰り旅行等を企画していましたが、新型コロナウイルス感染拡大の影響により、開催が難しい状況です。

そこで、該当する方々へ感染予防に役立つアイテム等をお贈りすることにしました!

令和3年度

第2回家族介護者リフレッシュ事業

対 象 在宅で要支援及び要介護の認定を受けているご家族等を介護されている方 (令和3年2月1日現在)

配 布 令和3年3月10日頃から順次

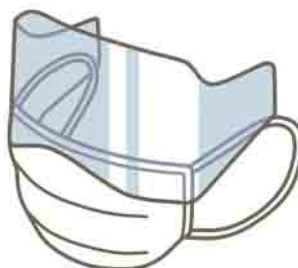
ハンドクリーム



頑張りすぎて、手荒れしていませんか?
いつも頑張っているご自身の手、労わってあげてくださいね。

フェイスシールド

(マスクにつけるタイプ)



新型コロナは、まだまだ収束の気配がありませんね。
感染予防対策にお役立てください。

介護保険に関するお問い合わせは、**居宅介護支援係**まで(小林・青木)

どうなの?

ヘルパー
さん!!

訪問介護サービスでは、「できること」と「できないこと」があります。

「これはできる?」その疑問 **敏腕ヘルパー** がお答えします!

【相談者】

NJC-
利用中

ギンさん(仮名) 88歳 女性ひとり暮らし
最近雪で滑って自宅前で転倒

寒い日が続いて、道路がツルツルで歩くのが怖いわ～。

ゴミ出しに行くのも一苦労。

ヘルパーさんはゴミ出ししてくれるの?

やってくれたら助かるんだけど…。

できますよ!

ただし、「明日お願い!」なんていう急なご依頼にはお応えできませんので、あらかじめ曜日や時間帯を相談してください。

まだまだ寒い日が続きますので、出歩く際は十分ご注意ください!



訪問介護(ヘルパー)に関するお問い合わせは、**訪問介護係**まで(穴澤・奥山・加藤)



春の火災予防運動

はじまりますよ!!!

3月1日(月)～3月7日(日)

住宅防火

いのちを守る7つのポイント

④ 対策

近くに助けてくれる人はいますか？

① 対策

住宅用火災警報器はついてますか？

防災品ですか？

② 対策

消火器はありますか？

② 習慣

燃えるものを近くにおいていませんか？

① 習慣

寝たばこしていませんか？

③ 習慣

火をつけたままじゃないですか？

③ 対策

～いのちを守る7つのポイント～

3つの習慣

- ① 寝たばこは絶対にやめること
- ② ストーブは燃えやすい物から離れた位置で使用すること
- ③ ガスコンロなどのそばを離れるときは必ず火を消すこと

4つの対策

- ① 住宅用火災警報器を設置すること
- ② 防災品を使用すること
- ③ 自宅に消火器を設置すること
- ④ 隣近所の協力体制をつくること

※火の取扱いに注意し火事を未然に防ぎましょう!!!

お問い合わせはこちらへ

喜多方消防署
北塩原分署

22-6211
32-2020

善意のひろば

R3.1.16~R3.2.15

御遺志

五十嵐 義宣 様 (上川前)
故 五十嵐 義春 様

二瓶 整 様 (狐鷹森)
故 二瓶 シツイ 様

齋藤 翔 様 (上川前)
故 齋藤 和江 様

物品の御寄付

S・S 様 (剣ヶ峯)

ご厚情ありがとうございました。

行事予定

- 3/3 老人クラブ連合会役員会
(デイサービスセンター)
- 3/4 日赤有功会役員会
(デイサービスセンター)
- 3/5 身体障がい者福祉会役員会
(デイサービスセンター)
- 3/9 民生児童委員協議会役員会・定例会
(保健センター)
- 中下旬 社協理事会・評議員会
(デイサービスセンター)

米寿祝

- 3/3 齋藤 美行 様 (上川前)
- 3/4 東條 録 様 (下 吉)
- 3/8 二瓶 ミツ子 様 (狐鷹森)
- 3/9 遠藤 良雄 様 (蛇 平)
- 3/21 小椋 隆治 様 (小野川)
- 3/25 弓田 ミサヲ 様 (北 山)
- 3/30 木村 正七 様 (剣ヶ峯)

おめでとうございます。

福祉の仕事相談会

福祉の仕事に興味のある方は、是非行ってみてください

日時 **3/17(水)** 10:00~15:00

場所 **会津若松市社会福祉協議会**
会津若松市追手町5-32

問合せ 社会福祉法人
福島県社会福祉協議会 人材研修課 福祉人材センター
TEL024-521-5662 FAX024-521-5663

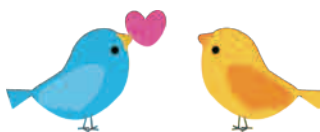
包括のコーナー

お元気確認☎

外出の機会が減り、閉じこもりがちな今、65才以上の方を対象に🍀お元気確認🍀の電話をかけています。

休日相談窓口

3月13日(土)



次回は **4月10日(土)**

電話・来所での相談を受け付けております。

認知症川柳

今回、応募された川柳をご紹介します。

● 忘れたの
三歩もどりて 思いだす

(ムク 88才 秋元)

● つれあいに
どちらさままで? と問う日あり

(ほんほこ 79才 曾原)

● 生れたる
村をめざして 徘徊す

(ほんほこ 79才 曾原)

● ないないと
探す手元に メガネあり

(マッキー 社協職員)

● オレンジの
リングが繋ぐ 認知症

(鬼滅の富田ファン女子 社協職員)

引き続き募集しておりますので、どしどしご応募ください。

応募方法

応募用紙は問いません。地区名・年齢・お名前
電話番号を記入して下さい。
FAXやメールでも構いません。来所でも可能
です。取りに伺うこともできます。